



医療法人社団 常仁会

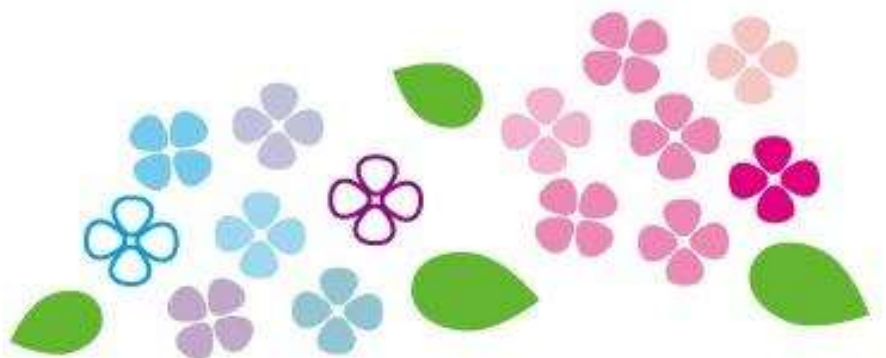
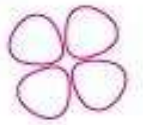
牛久愛和総合病院  
院内保育施設 マリア・ナーサリー



MEDICAL CORP.  
**JOJINKAI**  
Hospitals&Welfare Institutes



# 保育士 募集案内



# 保育士募集のご案内

## 当施設のご紹介

当施設は牛久愛和総合病院医師・看護職員の就学前のお子様を（0歳～6歳）を24時間体制で保育する福利厚生施設です。24時間保育をはじめ、早朝保育や延長保育なども実施し、職員が安心して働き続けられる環境づくりの一環で運営しています。

## 入園対象

入園対象：0歳～6歳（就学前）

利用者数：約90名（登録者）



## 職員数

保育士数：11名（常勤10名、非常勤1名）

2023年4月に新卒保育士1名入職

※2023年4月1日現在

## 保育目標

- 自分の意思で、やりたい事ができる子
- 自然や友達を愛し、感性豊かで生き生きしている子
- 自分で考える事ができる子
- 好奇心と意欲を持つ子



**お子様の誕生日や行事を大切にしている保育園です**



## 年間カリキュラム

年間カリキュラム			
4月	春の野遊び（タンポポ摘み）	10月	運動会（親子運動会）
5月	・子どもの日（小運動会） ・遠足（親子遠足）	11月	七五三参り
6月	プール開き	12月	クリスマス会（劇の発表会）
7月	・七夕まつり（折り紙で飾りを作成） ・学童保育	1月	ごっこ遊び（カルタとり・お店屋さんごっこ）
8月	・プール ・学童保育	2月	豆まき（節分）
9月	十五夜（お団子作り）	3月	・ひな祭り（着物を着てお祝い・伝統遊び） ・卒園式

※誕生会・・・誕生日当日にその子だけの誕生会を開きます。



## 保育園の1日

### 乳児

7:30	登園 自由遊び
9:00	朝の集会 歌・読み聞かせ・リズム・散歩 砂・水・泥遊びなど
11:00	昼食
12:00	午睡
14:00	自由遊び
15:30	おやつ 自由遊び
17:00	降園

### 幼児

7:30	登園 自由遊び
9:00	朝の集会 歌・読み聞かせ・リズム・散歩 庭遊び・描画・製作など
11:30	昼食
12:30	午睡
14:00	自由遊び
15:30	おやつ 自由遊び
17:00	降園

クラス名	
ひよこ組	(0歳～1歳)
ちゅうりっぷ組	(1歳～2歳)
たんぽぽ組	(3歳・4歳・5歳)
さくら組	(5歳児)



※入園児の人数によって、クラスを変更する事があります。

## PRポイント①

お預かりするお子さまは全員病院に勤めるスタッフのお子様なので、フォロー体制も万全です！



## PRポイント②

お預かりするお子さまは10～20名の小規模保育園なので、お子様一人一人と向き合えます！

- ・1日のお子様の数は平均8名なのでお子様一人一人と向き合えます。  
 お子様の誕生日には誕生会を開きます。



## PRポイント③

### 研修制度

保育の実践を通し発達段階を身をもって感じ学ぶ力を育てます！  
 複数担任制で一人で保育する事はなくサポート体制が整っています！

- ・クラスのリーダーとしてクラス運営ができるようになる。
- ・幅広い分野で予測的判断をもち保育を実践する。
- ・発達段階や個性に合わせた保育を実践する。
- ・保育の基礎を覚える。
- ・保育に入り体をたくさん使って遊び、まずは子どもと仲良くなる。
- ・新入職オリエンテーション



## PRポイント④

### プライベートの時間も充実

- ・年次有給休暇取得率は90%以上、時間外労働は10時間未満なので、プライベートの時間も充実します。



## 新卒入職者の声

### ●牛久愛和総合病院に入職を決めた決め手は何ですか？

小規模の保育園を探しており、実際に見学に行った際に**雰囲気**がよかったので決めました！

### ●今後どのようなことを頑張りたいですか？

まずは**報告・連絡・相談**や**挨拶**といった**基本的なマナー**について学びたいです。その後業務を覚え、1人でも業務をこなせるようになりたいと考えています。また、子どもに信頼される保育士になれるよう子どもの性格を把握したり、子どもとの接し方を学び、自分にできることを日々増やしていけるよう頑張ります！

### ●マリアナーサリーの雰囲気を教えてください！

みんな明るく元気で、職員同士の**コミュニケーション**がきちんと取れていて**意思疎通**がしやすいです。わからないことは一緒に付き添ってわかるまで丁寧に教えていただけてとても良い職場です！

### ●後輩の皆さんへアドバイス！

マリアナーサリーはみんな明るく元気で、わからないことは丁寧に教えていただけます。**行事**を特に大切にしている**保育所**で**色々な経験**ができます！





### 2018年度入職 保育士 新卒採用

**Q** 入職したきっかけを教えてください。就活中にやっておいて良かったことを教えてください。

～入職したきっかけ～

幼少期、私がお世話になっていた保育園がマリアナーサリーでした。就職活動をする中で保育士を募集していることを知り、**院内保育施設のマリアナーサリーであれば、医師や看護師の方達が安心して仕事ができるよう少しでも力になれると思い入職しました。**

～就活中にやっておいて良かったこと～

保育園、幼稚園など色々な所で実習をしてきて、**各々のメリット・デメリットを間近で感じられたのは、働くにあたってイメージを膨らませるのに良かったと思っています。**

**Q** 仕事をしていて嬉しかったこと、大変だったことはなんですか？

～嬉しかったこと～

自分一人で何かができる時やふれあい遊びをした時など場面は様々ですが、**「嬉しい」「楽しい」と思えるような空間を子どもたちと共有できることが何より嬉しいです。**その時の子どもたちの笑顔にはいつもパワーをもらっています。

～大変だったこと～

担当するクラスだけでなく、**他のクラスとの繋がりが強い所がマリアナーサリーの魅力**です。その反面、保育士間のコミュニケーションが連携を取るうえでとても重要になってきます。私は消極的な面があるので、積極的に自分の考えを発信していくのに苦労しましたが、**周りの先輩がサポートしてくれたので**溶け込むことができました。

**Q** マリアナーサリーの雰囲気教えてください。就活中の学生にアドバイスをお願いします！

～雰囲気～

保育士も保育補助さんも**みんな明るく優しい方ばかり**です。仕事のことはもちろん、困ったことがあった時は**しっかりと耳を傾けて聞いてくださるので、集中して保育に向き合うことができます。**

～就活中の学生にアドバイス～

就職活動をする中で不安や悩み、迷いなど嫌な方へ気持ちが向いてしまうことが多いと思います。そんなときは**深刻に考えすぎず、適度に力を抜きながら自分のペースでやりたいことをみつけていってください。**





## 2021年度入職 保育補助 中途採用

Q 入職したきっかけを教えてください。

牛久愛和総合病院には友人・知人がお世話になる機会が多く、求職活動当時、新型コロナウイルス感染症が2類に分類されていた中で、私なりに医療従事者の方々へお力添えができたなら、と考えていました。

院内保育施設のマリアナーサリーなら、医師・看護師の方々のお子さんを預かることで、少しでも医療従事者の方々へのお力添えになるのではないかと思います。と思い入職しました。

Q 仕事のやりがいは何ですか。マリアナーサリーならでの仕事や経験できることは何ですか。

～やりがい～

子どもたちの成長を間近で見られる喜びと、先生方が保育に集中できる環境を整えられるように相談しながら働けることです。

色々な場面で子どもたち、大人たちそれぞれで感謝し合えることもやりがいにつながっています。

～マリアナーサリーならでの仕事や経験～

先生方の磨きのかかった保育を近くで体験できることで、こちらも楽しくなってきました。

日々子どもたちを見ているだけで癒されますし、行事は見ている大人も感動してしまうくらいすごい出来です。

Q マリアナーサリーの雰囲気教えてください。一緒に働きたい人はどんな人ですか。

～雰囲気～

マリアナーサリーは子どもたちの力を信じてのびのびとした環境で“出来る”を増やす雰囲気があり、季節の行事や子どもたち一人一人の誕生日も大切にされています。

～一緒に働きたい人～

子どもが好き、人が好きな方です！



# 常仁会グループについて

## 常仁会グループについて

わたしたちが描くのは、  
**地域と二人三脚で歩む医療・介護サービスの未来。**

常仁会グループは40年以上に渡り、患者様・ご家族の方々に安心して  
 いただける医療・介護サービスを提供しています。

現在、地域密着型の病院や介護老人保健施設、特別養護老人ホームなど  
 全16施設を展開、そして更なる貢献と発展を目指しています。

それぞれの施設が持つ特性を活かしながら、地域と連携し、本質を迫及  
 した理想の医療・介護サービスを目指しております。



### 【牛久愛和総合病院】

全国で16施設を経営する常仁会グループの中で最大規模の病院です。

1978年11月に設立され茨城県牛久市にある二次救急病院です。

診療科32科・489床・職員数917名の中規模総合病院で、『救急医療』

『予防医療』『高齢者医療』を病院理念として地域住民の皆様に最高の医療・福祉を提供しています。

## 牛久愛和総合病院 構成

- 名 称 : 医療法人社団 常仁会 牛久愛和総合病院
- 理 事 長 : 種子田 吉郎
- 名 誉 院 長 : 亀岡 信悟 / 前牛久愛和総合病院 病院長
- 病 院 長 : 瀬下 明良 / 2020年4月1日就任
- 開 設 日 : 1978 (昭和53) 年11月1日
- 病 床 数 : 489床 (一般病床434床・療養病床55床)
- 診療科目  
 内科、消化器内科、循環器内科、血液内科、腎臓内科、脳神経内科、呼吸器内科、糖尿病・代謝内科、内分泌内科、心療内科、小児科、眼科、泌尿器科、皮膚科、耳鼻咽喉科、産婦人科、リハビリテーション科、放射線科、麻酔科、リウマチ・膠原病内科、精神科、整形外科、脳神経外科、形成外科、外科、消化器外科、肛門外科、乳腺外科、救急科、心臓血管外科、内分泌外科、歯科口腔外科、合計32科
- 臨床研修指定病院
- 患者数 (2022年度実績)  
 入院患者数 360人/日 外来患者数 747人/日  
 救急車受入数 3,481件/年 手術件数 2,065件/年



## 牛久愛和総合病院事務部の構成・組織図

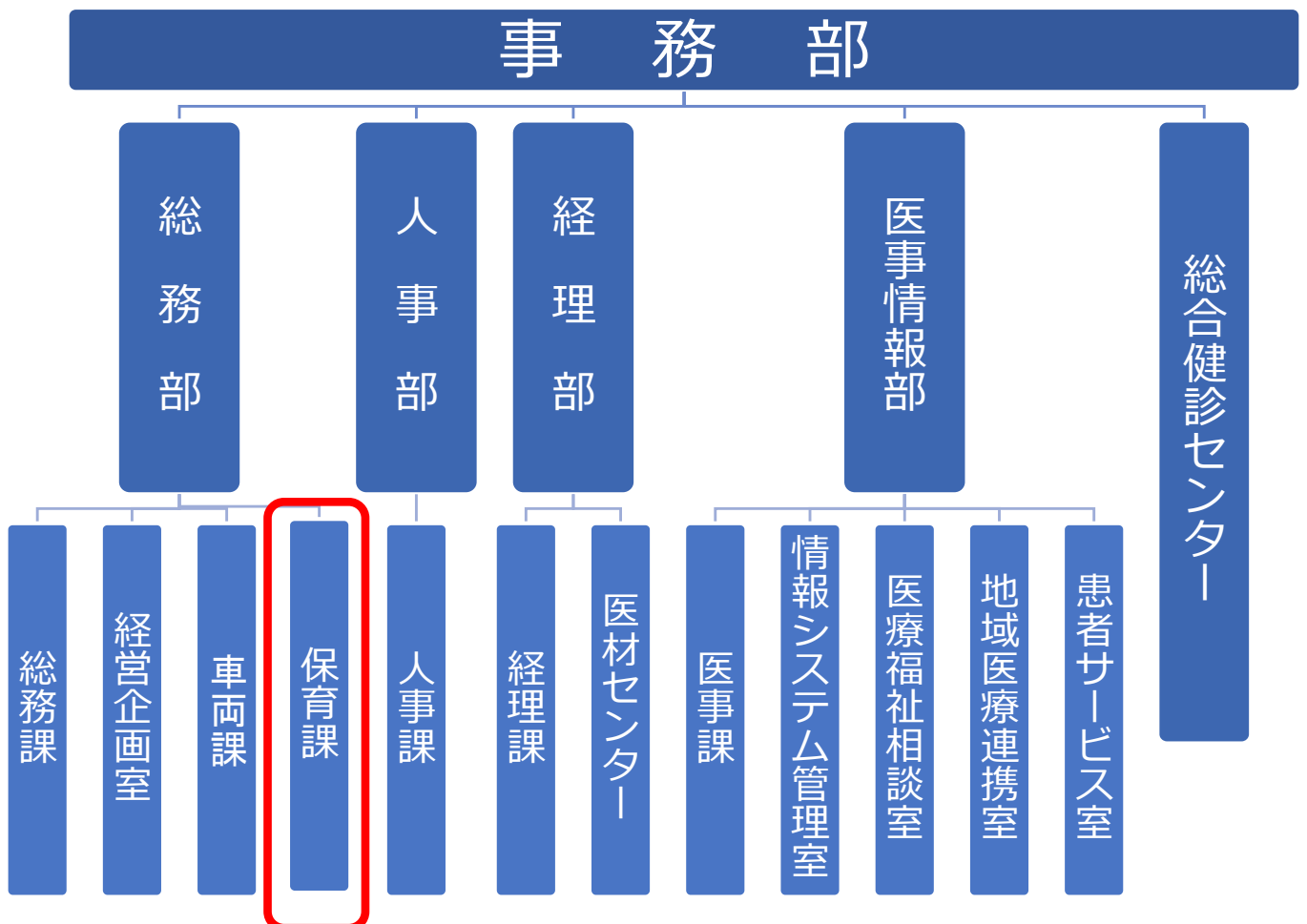
### ・構成

- ▼事務職員数：147名（常勤95名／非常勤52名）
- ▼男女比：男性36名（24.4%）女性111名（76.0%）
- ▼保育士数：11名（常勤10名、非常勤1名）  
※2023年4月に新卒保育士1名入職
- ▼総職員数：917名 ▼常勤について 平均年齢：35.2歳  
平均勤続年数：9.8年

2023年4月1日現在

### ・組織図

保育士は**総務部保育課**に配属されるのでサポート体制も万全です



## 牛久愛和総合病院の特徴① 快適通勤&便利なアクセス

南は東京ディズニーリゾート・成田空港（車で約1時間）。  
 北は茨城の自然を満喫。プライベートも充実します！



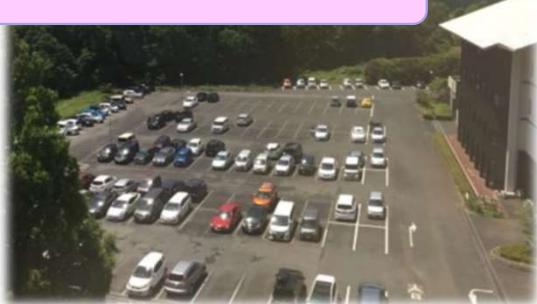
### 【車通勤】

- |             |             |                 |
|-------------|-------------|-----------------|
| ・土浦市 ⇒ 約30分 | ・水海道 ⇒ 約40分 | ・TXつくば駅 ⇒ 約25分  |
| ・石岡市 ⇒ 約50分 | ・下妻市 ⇒ 約60分 | ・桜川市 ⇒ 約60分     |
| ・取手市 ⇒ 約30分 | ・稲敷市 ⇒ 約35分 | ・千葉県我孫子市 ⇒ 約35分 |
| ・守谷市 ⇒ 約40分 | ・河内町 ⇒ 約40分 | ・千葉県柏市 ⇒ 約45分   |

- 【電車利用】 ・北千住駅～／約50分    ・松戸駅～／約45分    ・三郷駅～／約50分

※所要時間は目安となります。詳細はご確認ください

### ●大型無料駐車場も完備！



### ●無料バスも運行中



駐車場から約1分で職場に到着！  
 （通勤手当別途支給）

「JR牛久駅東口 ⇄ 病院」の循環無料バス  
 （約10分）も運行。社員通勤時利用可。  
 （1時間約2本。日祭日運休、時刻表は変更の可能性あり）。



牛久愛和総合病院には充実した福利厚生が整っています！

**ONとOFFを切り替えて、充実した社会人生活を過ごして下さい！**

## ● ショップ&カフェ

～買い物も便利！ATMも稼働中～



～ショップ&カフェ～



～コンビニ機能も充実～



～焼きたてパンも販売中～

## ● ラウンジ（職員休憩所）・職員食堂・職員寮を完備

ボリューム・栄養面豊かなメニューで社会人生活をサポート！



ラウンジ（職員休憩所）



職員寮 敷地内 通勤時間1分！



職員のみが利用できる「職員食堂」

## ● 健康増進施設「スポーツ・リラックス」



病院A館7階にあり、勤務終了後に利用している職員多数！1回300円で利用可能です。

牛久愛和総合病院には**綺麗で充実した職場環境**が整っています！

## ● 外来・病棟



## ● 健診センター

外来や病棟はドラマ撮影に使用されることもあります！



定期健診も院内の健診センターで受診

## ● 会議室・応接室完備



会議室・応接室も多数完備しており、働きやすい職場環境が整っています！



# 牛久愛和総合病院の特徴④ 通勤時間徒歩1分！敷地内職員寮！

2016年3月  
完成！！

## 新しい職員寮です♪

玄関オートロック

防犯カメラ設置

・ワンルームマンションタイプ  
・3階建て(18戸)×4棟 計72戸  
・専有面積は1部屋 約27㎡

宅配ボックス設置

★たっぷり収納「ウォークインクローゼット」

★広々くつろげる「フローリング8帖」

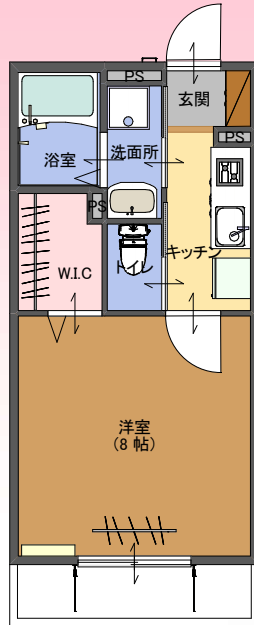
★快適な「冷暖房完備」



暖房付き  
浴室換気乾燥機



バス・トイレ別



オートロック



テレビインターホン



洗面化粧台  
(三面鏡タイプ)



キッチン  
(IH仕様)



ウォークイン  
クローゼット



室内物干し



エアコン



お部屋イメージ



ご連絡・お問合せ

MEDICAL CORP. **JOJINKAI** 牛久愛和総合病院  
Hospitals & Welfare Institutes

〒300-1296 茨城県牛久市猪子町896番地



029-873-3111

受付時間：9時から17時

(日・祝祭日を除く)



医療法人社団 常仁会 人事部

E-mail: jinji@jojinkai.com

**見学でお会いできるのを楽しみにしております！**



●入職式・オリエンテーションの写真です！  
今年度は80名の新入職員が入職しました！  
保育士だけでなく多職種でたくさんの同期ができますよ！



●職員が牛久かつぱ祭りと忘年会に参加したときの写真です！

医療法人社団 常仁会 牛久愛和総合病院  
〒300-1296 茨城県牛久市猪子町 8 9 6 番地

MAIL [jinji@jojinkai.com](mailto:jinji@jojinkai.com)  
TEL 029-873-3111 (代表)  
FAX 029-874-1031  
HP (病院) <https://www.jojinkai.com/>

**見学会エントリーはこちら**



病院HP



マイナビ

**見学は随時実施しております！  
ご興味がある方は、人事部までお気軽にお問合せください！**