

牛久愛和総合病院 外来クランク・医師事務作業補助者 見学会開催中！

・配属先となる医事情報部は約100名なのでサポート体制も万全、未経験の方でも安心です。

・経験を積めば専門性のあるスキルを身につけることができます。

日程

・毎週土曜日午後開催中です。

※土曜日以外をご希望の方はお気軽にお問い合わせ

ください、調整いたします。

◆対面開催 場所／牛久愛和総合病院

●お車で越しの方は病院駐車場(無料)をご利用ください。

●牛久駅(東口)からは、病院無料送迎バスが運行しています。

病院内観



7ブロック受付



C館外来



中央受付



診察室

病院外観
ドラマ撮影にも使用される
綺麗な病院です



内容

- 配属先となる医事情報部のスタッフが気になることや疑問についても丁寧にお答えいたします。
- 実際に現場に行きスタッフが働く様子をご覧いただきますので現場の雰囲気を感じることができます。
- 給与は？待遇は？面接では聞きにくいけど働くうえでは欠かせないこんな疑問も、見学会なら気兼ねなくご質問頂けます。

連絡事項

□事前予約制になっております。下記QRコードまたは病院ホームページからお申し込みください。



東京ディズニーリゾート
や成田空港へのアクセス
も抜群です

見学エントリーは
QRコードから
病院ホームページからも
エントリーできます

病院HP



医療法人社団 常仁会 牛久愛和総合病院
〒300-1296 茨城県牛久市猪子町896番地

T E L : 029-873-3111 (代表)

E-mail : jinji@jojinkai.com (人事部)

HP (病院) : <https://www.jojinkai.com/>

病院概要 : 病床数489床 (一般、障害者、療養型、地域包括ケア)

: 職員数 917名 (うち医事情報部約100名) 2023.4時点

: 診療科32科



見学申込みはQRコードから



医療法人社団 常仁会

牛久愛和総合病院 外来クラーク・医師事務作業補助者

~USHIKU AIWA GENERAL HOSPITAL~

病院HP

常仁会グループについて

常仁会グループについて

わたしたちが描くのは、
地域と二人三脚で歩む医療・介護サービスの未来。

常仁会グループは40年以上に渡り、患者様・ご家族の方々に安心していただける医療・介護サービスを提供しています。
現在、地域密着型の病院や介護老人保健施設、特別養護老人ホームなど全16施設を展開、そして更なる貢献と発展を目指しています。
それぞれの施設が持つ特性を活かしながら、地域と連携し、本質を迫及した理想の医療・介護サービスを目指しております。



【牛久愛和総合病院】

全国で16施設を運営する常仁会グループの中で最大規模の病院。

1978年11月に設立され茨城県牛久市にある二次救急病院です。

診療科32科・489床・職員数917名の中規模総合病院で、『救急医療』『予防医療』『高齢者医療』を病院理念として地域住民の皆様に最高の医療・福祉を提供しています。※転勤はありません。

牛久愛和総合病院 構成

- 名 称 : 医療法人社団 常仁会 牛久愛和総合病院
- 理 事 長 : 種子田 吉郎
- 名 誉 院 長 : 亀岡 信悟 / 前牛久愛和総合病院 病院長
- 病 院 長 : 瀬下 明良 / 2020年4月1日就任
- 開 設 日 : 1978(昭和53)年11月1日
- 病 床 数 : 489床(一般病床434床・療養病床55床)
- 診療科目
 内科、消化器内科、循環器内科、血液内科、腎臓内科、脳神経内科、呼吸器内科、糖尿病・代謝内科、内分泌内科、心療内科、小児科、眼科、泌尿器科、皮膚科、耳鼻咽喉科、産婦人科、リハビリテーション科、放射線科、麻酔科、リウマチ・膠原病内科、精神科、整形外科、脳神経外科、形成外科、外科、消化器外科、肛門外科、乳腺外科、救急科、心臓血管外科、内分泌外科、歯科口腔外科、合計32科
- 臨床研修指定病院
- 患者数(2022年度実績)
 入院患者数 360人/日 外来患者数 747人/日
 救急車受入数 3,481件/年 手術件数 2,065件/年



牛久愛和総合病院事務職の構成・組織図

・構成

▼事務職員数:147名(常勤 95名/非常勤 52名)

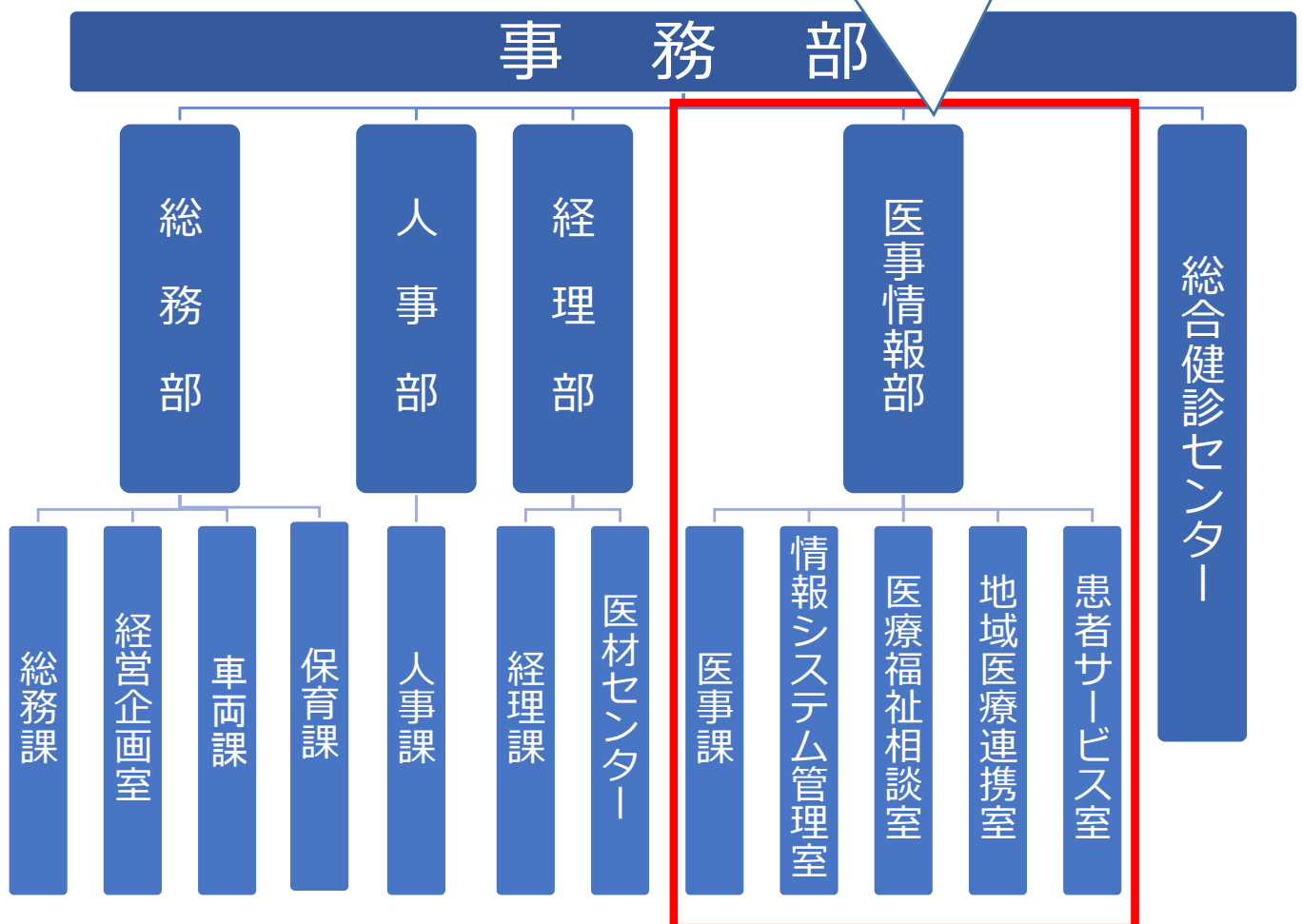
▼男女比:男性 36名(24.4%)女性 111名(76.0%)

▼総職員数:917名 ▼常勤について 平均年齢 : 35.2歳
 平均勤続年数: 9.8年

2023年4月1日現在

・組織図

配属先となる医事情報部は約100名!
 サポート体制は万全なので未経験の方でも
 安心です!



牛久愛和総合病院の特徴 快適通勤&便利なアクセス

南は東京ディズニーリゾート・成田空港(車で約1時間)。
北は茨城の自然を満喫。プライベートも充実します！



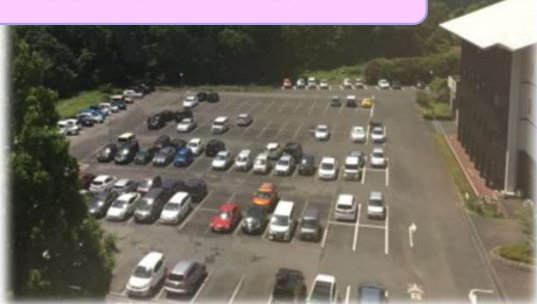
【車通勤】

- | | | |
|-------------|-------------|-----------------|
| ・土浦市 ⇒ 約30分 | ・水海道 ⇒ 約40分 | ・TXつくば駅 ⇒ 約25分 |
| ・石岡市 ⇒ 約50分 | ・下妻市 ⇒ 約60分 | ・桜川市 ⇒ 約60分 |
| ・取手市 ⇒ 約30分 | ・稲敷市 ⇒ 約35分 | ・千葉県我孫子市 ⇒ 約35分 |
| ・守谷市 ⇒ 約40分 | ・河内町 ⇒ 約40分 | ・千葉県柏市 ⇒ 約45分 |

【電車利用】・北千住駅～／約50分 ・松戸駅～／約45分 ・三郷駅～／約50分

※所要時間は目安となります。詳細はご確認ください

大型無料駐車場も完備！



無料バスも運行中



駐車場から約1分で職場に到着！
(通勤手当別途支給)

「JR牛久駅東口 ⇄ 病院」の循環無料バス
(約10分)も運行。社員通勤時利用可。
(1時間約2本。日祭日運休、時刻表は変更の可能性あり)。

牛久愛和総合病院には充実した福利厚生が整っています！
ONとOFFを切り替えて、充実した社会人生活を過ごして下さい！

ショップ&カフェ

～買い物も便利！ATMも稼働中～



～ショップ&カフェ～



～コンビニ機能も充実～



～焼きたてパンも販売中～

ラウンジ(職員休憩所)・職員食堂・職員寮を完備

ボリューム・栄養面豊かなメニューで社会人生活をサポート！



ラウンジ(職員休憩所)



職員のみが利用できる「職員食堂」



職員寮 敷地内 通勤時間1分！

健康増進施設「スポーツ・リラックス」



病院A館7階にあり、勤務終了後に利用している職員多数！1回300円で利用可能です。

牛久愛和総合病院には綺麗で充実した職場環境が整っています

外来・病棟



健診センター

外来や病棟はドラマ撮影に使用されることもあります



定期健診も院内の健診センターで受診

会議室・応接室完備



会議室・応接室も多数完備しており、働きやすい職場環境が整っています！

病院見学は随時受付中、お気軽にお問い合わせください！



職種間の距離も近いです



忘年会・牛久かつぱ祭り※参加は任意です

医療法人社団 常仁会 牛久愛和総合病院
〒300-1296 茨城県牛久市猪子町896番地

MAIL jinji@jojinkai.com
TEL 029-873-3111(代表)
FAX 029-874-1031
HP (病院)<https://www.jojinkai.com/>

見学会エントリーはこちら



病院HP

ご興味がある方は、人事部までお気軽にお問い合わせください！