



見学申込みはQRコードから



病院HP

医療法人社団 常仁会

牛久愛和総合病院 医療ソーシャルワーカー

~USHIKU AIWA GENERAL HOSPITAL~

常仁会グループについて

常仁会グループについて

わたしたちが描くのは、
地域と二人三脚で歩む医療・介護サービスの未来。

常仁会グループは40年以上に渡り、患者様・ご家族の方々に安心していただける医療・介護サービスを提供しています。
現在、地域密着型の病院や介護老人保健施設、特別養護老人ホームなど全16施設を展開、そして更なる貢献と発展を目指しています。
それぞれの施設が持つ特性を活かしながら、地域と連携し、本質を追求した理想の医療・介護サービスを目指しております。



全国で16施設を運営する常仁会グループの中で最大規模の病院。

1978年11月に設立され茨城県牛久市にある二次救急病院です。

診療科32科・489床・職員数917名の中規模総合病院で、『救急医療』『予防医療』『高齢者医療』を病院理念として地域住民の皆様には最高の医療・福祉を提供しています。※転勤はありません。

牛久愛和総合病院 構成

- 名 称 : 医療法人社団 常仁会 牛久愛和総合病院
- 理 事 長 : 種子田 吉郎
- 名 誉 院 長 : 亀岡 信悟 / 前牛久愛和総合病院 病院長
- 病 院 長 : 瀬下 明良 / 2020年4月1日就任
- 開 設 日 : 1978(昭和53)年11月1日
- 病 床 数 : 489床(一般病床434床・療養病床55床)
- 診 療 科 目

内科、消化器内科、循環器内科、血液内科、腎臓内科、脳神経内科、呼吸器内科、糖尿病・代謝内科、内分泌内科、心療内科、小児科、眼科、泌尿器科、皮膚科、耳鼻咽喉科、産婦人科、リハビリテーション科、放射線科、麻酔科、リウマチ・膠原病内科、精神科、整形外科、脳神経外科、形成外科、外科、消化器外科、肛門外科、乳腺外科、救急科、心臓血管外科、内分泌外科、歯科口腔外科、合計32科
- 臨床研修指定病院、地域災害拠点病院、DMAT指定医療機関
- 患者数(2022年度実績)

入院患者数 360人/日 外来患者数 747人/日
救急車受入数 3,481件/年 手術件数 2,065件/年

牛久愛和総合病院 事務部構成 組織図

構成

事務職員数:147名(常勤 95名/非常勤 52名)

男女比:男性 36名(24.4%)女性 111名(76.0%)

社会福祉士数:4名(常勤4名 男性1名 女性3名)

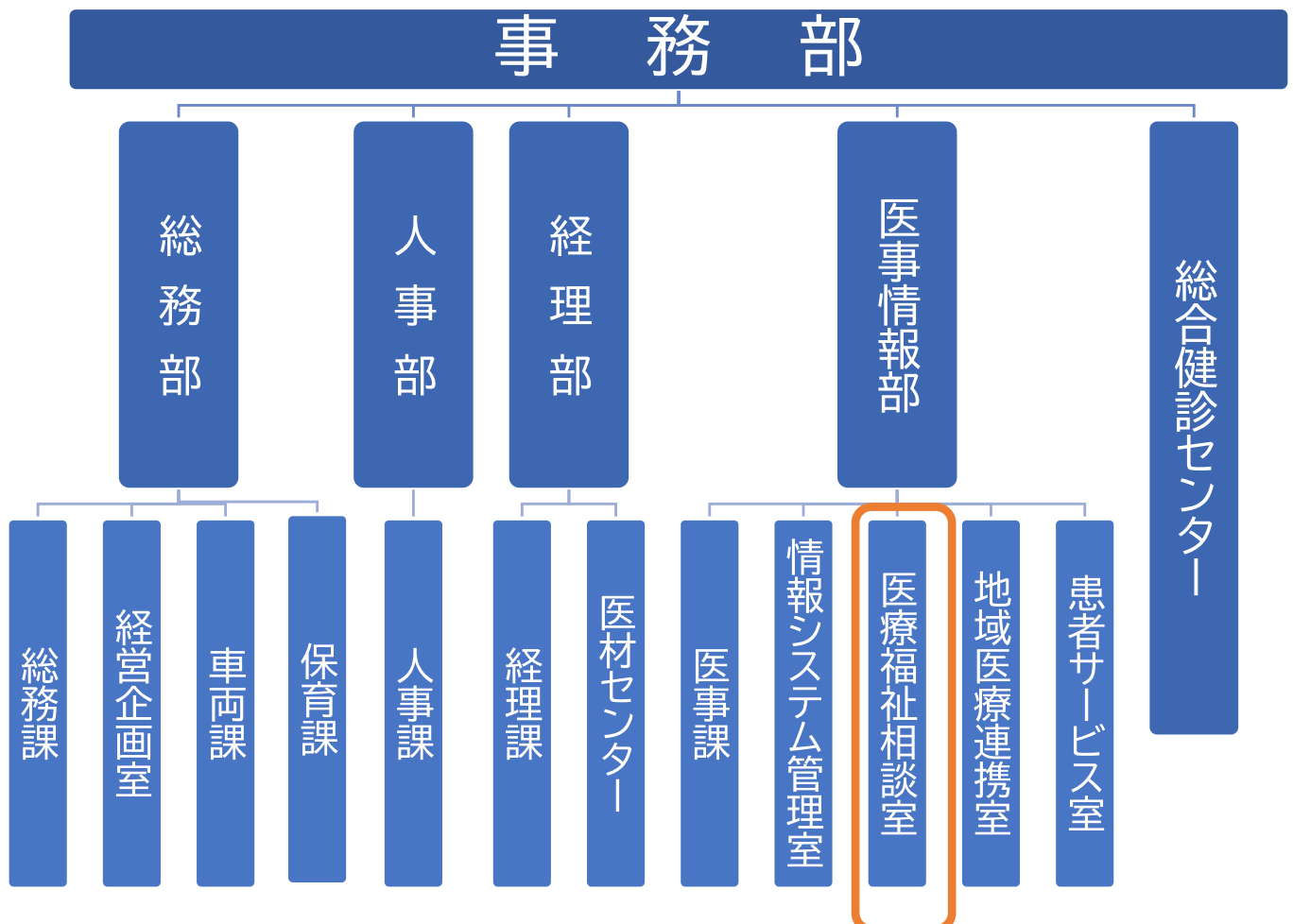
総職員数:917名 常勤 平均年齢 : 35.2歳

平均勤続年数: 9.8年

2023年4月1日現在

組織図

医療ソーシャルワーカーは医療福祉相談室に配属されます



牛久愛和総合病院の
医療ソーシャルワーカー(MSW)の特色

特色は3つ

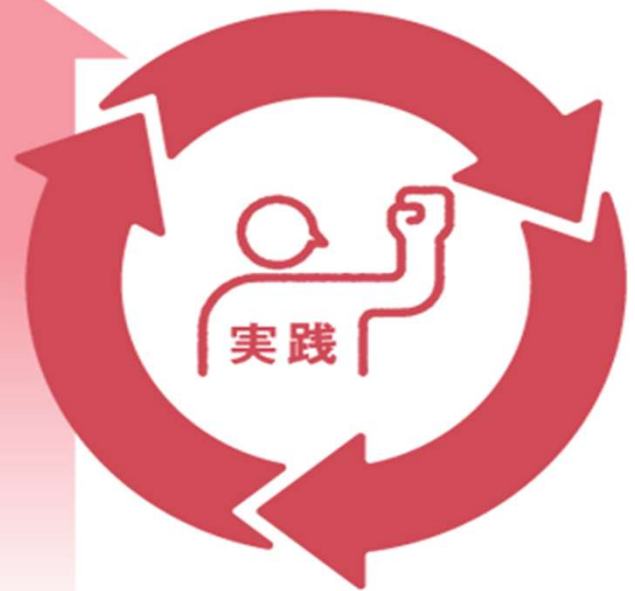
- 1 急性期と慢性期を合わせ持つ、**ケアミックス型**の病院！
- 2 患者さん・家族さんのためならば、『**ALL OK**』
- 3 患者様**お一人お一人**に合わせてられる

牛久愛和総合病院の医療ソーシャルワーカー(MSW)の育成環境について

最終目標は、唯一無二なMSWに成長すること

到達地点

自ら考え、寄り添えるSWのゼネラリストへ



病時期にとらわれない、SWの研鑽

MSWの本質『権利擁護・意思決定支援』の実践

クレド
(行動指標)

患者さん・家族さんのためならば、『ALL OK』

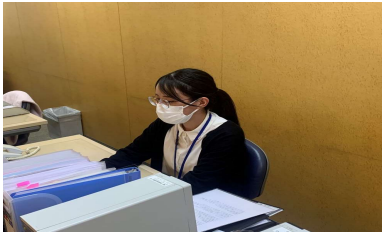


土台



入 職

- 2次救急 ●年3000台の救急搬送受入れ ●診察科目32科、病床数489床 ●ケアミックス ●特養・老健併設
- 医療福祉相談室として唯一無二の独立運営(ベテランを筆頭に)



MSW 2022年度入職 新卒採用

Q 入職したきっかけを教えてください

大学在学中からMSWに憧れており、当院の施設見学に申込みました。急性期病棟だけでなく慢性期病棟もあるため、患者様やご家族の意思を尊重した支援ができることを知り、クライアントとじっくり向き合うことができるのではないかと思います。入職しました。

Q 職場の魅力を教えてください

医療福祉相談室は4名のソーシャルワーカーが所属しており、仕事での悩みが生じたときに相談しやすい雰囲気職場です。詳細な新人教育プログラムが組まれており、段階的にできることを増やしていくので、どこかで躓けばすぐに気付けることが魅力だと思います。

ケースを担当するのは夏頃で、初めのうちは教育担当の先輩が面談に同席してくださったり、進捗を報告しながら進めていくため、自信を持って仕事ができる環境が整っています。

Q 身につくスキルを教えてください。

ソーシャルワーカーとしての知識・技術は偏りなく、身につけることができます。

私が特に意識しているのは、患者様自身の意思決定支援です。面談を行うなかで、患者様よりもご家族の意向で支援をしていると葛藤する場面があります。患者様自身はどのように考えるのか、より良い生活はどのようなものなのかと、当たり前視点ではありますが、患者様を軸に考えるよう心がけています。

在籍職員の声



Q 大変だったことを教えてください

入職直後は医療的な知識がないため苦労しました。医療用語や略語が多く、患者様の状態を理解するためにカルテを読んでもわからないことばかりでした。入職前から対策できるものではないため、その都度調べたり、先輩や他職種の方に教えていただきながら医療的な知識を身につけることができますと思います。2年目になりましたがいまだにわからないことが多く、日々勉強中です！

Q やりがいを感じたこと

日々業務にやりがいを感じていますが、特に身にしみるのは患者様やご家族様の「なるほど」という納得した表情を見たときです。突然のご病気で通院や入院が必要となった場合、患者様やご家族はわからないことだらけで不安なことがたくさんあると思います。何を不安と感じているのか、どの点が理解できていないのかを汲み取り、面談の中で解消できたときにやりがいを感じます。

Q 今後は何を目指して勤務していきたいですか

患者様やご家族が面談後に「話ができてよかった」と思えるよう、どのようなケースにも対応でき、安心感と温かみのあるソーシャルワーカーを目指していきたいです。また、病院職員として病棟稼働率をはじめとした病院経営にも寄与できるよう、多角的な視野を持ちながら勤務していきたいと思います。

Q 入職を検討している方へメッセージをお願いします

医療福祉相談室への介入依頼は、高齢や障害・生活困窮など多岐にわたるため、ソーシャルワーカーとして全般的な知識・技術を学ぶことができます。牛久愛和総合病院は職員間のコミュニケーションも多く、暖かい職場です。施設見学は随時受け付けておりますのでお会いできるのを楽しみにしております！

牛久愛和総合病院の特徴 快適通勤&便利なアクセス

南は東京ディズニーリゾート・成田空港(車で約1時間)。
北は茨城の自然を満喫。プライベートも充実します！



【車通勤】

- | | | |
|-------------|-------------|-----------------|
| ・土浦市 ⇒ 約30分 | ・水海道 ⇒ 約40分 | ・TXつくば駅 ⇒ 約25分 |
| ・石岡市 ⇒ 約50分 | ・下妻市 ⇒ 約60分 | ・桜川市 ⇒ 約60分 |
| ・取手市 ⇒ 約30分 | ・稲敷市 ⇒ 約35分 | ・千葉県我孫子市 ⇒ 約35分 |
| ・守谷市 ⇒ 約40分 | ・河内町 ⇒ 約40分 | ・千葉県柏市 ⇒ 約45分 |

【電車利用】・北千住駅～／約50分 ・松戸駅～／約45分 ・三郷駅～／約50分

※所要時間は目安となります。詳細はご確認ください

大型無料駐車場も完備！



駐車場から約1分で職場に到着
(通勤手当別途支給)

無料バスも運行中



「JR牛久駅東口 ⇄ 病院」の循環無料バス
(約10分)も運行。社員通勤時利用可。
(1時間約2本。日祭日運休、時刻表は変更の可能性あり)。

牛久愛和総合病院には充実した福利厚生が整っています！
ONとOFFを切り替えて、充実した社会人生活を過ごして下さい！

ショップ&カフェ

～買い物も便利、ATMも稼働中～



～ショップ&カフェ～



～コンビニ機能も充実～



～焼きたてパンも販売中～

職員休憩所・職員食堂・職員寮を完備

ボリューム・栄養面豊かなメニューで社会人生活をサポート



職員休憩所



職員のみが利用できる「職員食堂」



職員寮 敷地内 通勤時間1分

健康増進施設「スポーツ・リラックス」



病院A館7階にあり、勤務終了後に利用している職員多数、1回300円で利用可能です

牛久愛和総合病院には綺麗で充実した職場環境が整っています

外来・病棟



外来や病棟はドラマ撮影に使用されることもあります

健診センター



定期健診も院内の健診センターで受診

会議室・応接室完備



会議室・応接室も多数完備しており、働きやすい職場環境が整っています

お会いできるのを楽しみにしております！



医師・看護師など他職種との距離も近いです



牛久かっぱ祭り 忘年会※参加は任意です

私たちが地域と共創する医療相談支援は、

素直に向き合い、じっくりと「人」と寄り添うところから全てが始まります。

この変化の多い時代であっても決してITやAIが取って変わることができません。

ぜひ、地域包括ケアシステムの中核となる

私たちの仕事(真のソーシャルワーク)に興味をもって頂ければ幸いです。

病院HP

見学申込み



医療法人社団 常仁会 牛久愛和総合病院

〒300-1296 茨城県牛久市猪子町896番地

TEL :029-873-3111(代表)

E-mail : jinji@jojinkai.com (人事部)

HP(病院採用) : <https://www.jojinkai.com/ushiku/recruit/occupation-list/>

HP(見学申し込み) : <https://www.jojinkai.com/ushiku/recruit/visit/>

病院概要 : 病床数489床、診療科32科、職員数 917名(うち医療ソーシャルワーカー4名)

2023年4月1日時点

ご興味がある方は、人事部までお気軽にお問合せください！