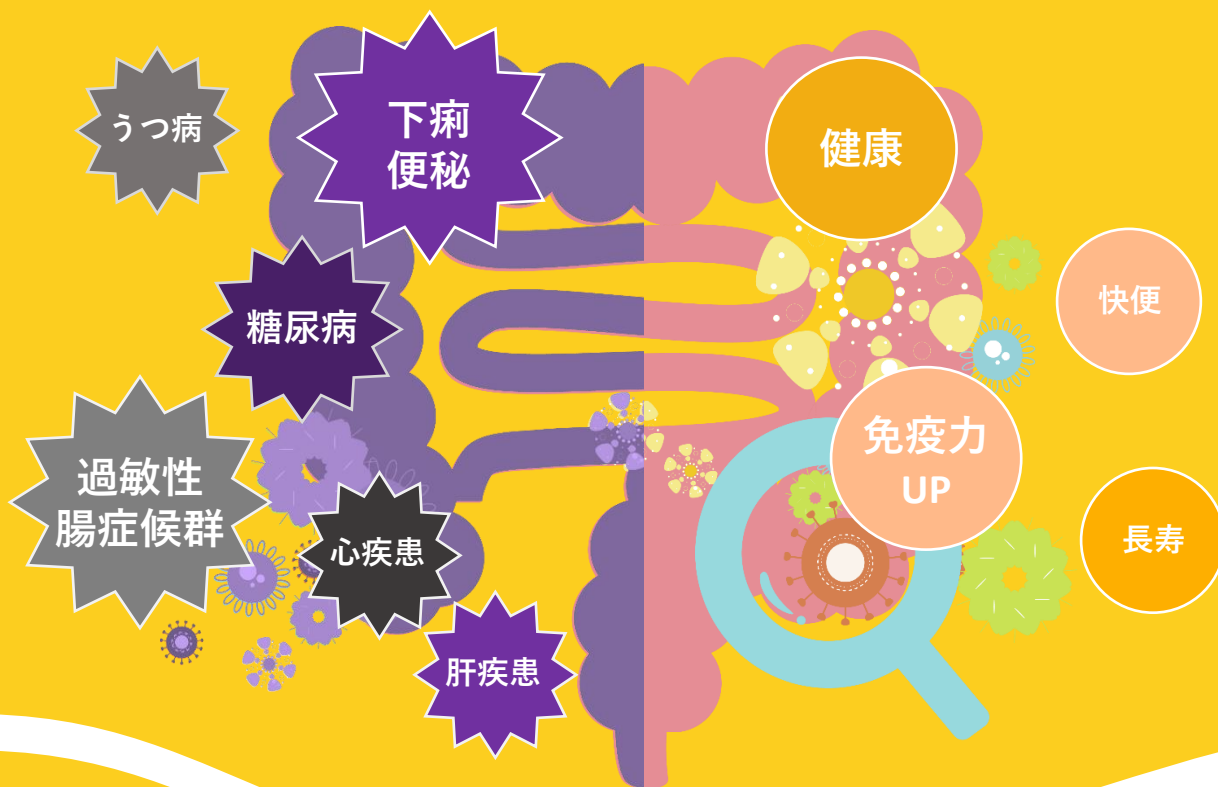




自宅で簡単に受検いただけます！



『病気の悪化は腸から始まる』

あなたの**腸**の状態を調べてみませんか？

日本人に特化した腸内フローラ検査

Flora Scan[®] フローラスキャン

要事前予約（受診の10日前まで）検査費用：16,500円（税込）

この検査で分かること

Point 1



＼血液型みたい！／

日本人データベースからわかる

腸内フローラのタイプ

Point 2



＼不調なところはない？／

あなたのフローラタイプから見える

疾患との関連

Point 3



＼貴方にはどれくらいある？／

身体により働きをする菌

注目の有用菌

腸内フローラとは？

ヒトの腸内には数100種類以上、約100兆個もの細菌が住みついています。このような腸内に住みつく様々な腸内細菌をまとめて「腸内細菌叢」と呼びます。腸内の壁面に多くの細菌がびっしりと生息している様子を、お花畑に例え「腸内フローラ」とも呼ばれています。腸内フローラのバランス（細菌の種類や量）は、一人ひとり異なり、ライフスタイルによって大きく変化していくことが知られています。

このような方におすすめします

- 便秘・下痢などのお腹の不調が気になる
- お腹が張りやすい
- 便やおならの臭いが気になる
- 腸内フローラを整えたい
- 腸活をしている



Flora Scan®

フローラスキャン

でわかること

本検査は、京都府立医科大学、摂南大学、株式会社プリメディカの三者共同研究によって得られた国内有数規模の日本人腸内細菌叢データベースを用いた日本人に特化した腸内フローラ検査サービスです。

あなたの腸内フローラ総合評価



あなたの腸内フローラの状態を**タイプ分類**と**多様性指標**にて評価いたします。タイプ分類は日本人1,803名のデータ解析を基にしており、疾患との関わりがあるとされている最新の研究で示された概念です。

注目菌の保有率



様々な研究によりカラダにより働きをする菌、逆に悪い働きを持つ注意すべき菌が明らかになっております。Flora Scan® では**良い菌**と**注意すべき菌**の割合を調べ、一般的な平均、健康な方の結果との比較が可能です。

改善アドバイス



目指すべき腸内フローラの状態と、改善のための**食習慣・生活習慣**が分かります。アドバイスを参考にして、理想的な腸内細菌への改善または維持を目指しましょう。

検査受診までの流れ



検査申込に関するお問い合わせ

医療法人社団 常仁会

牛久愛和総合病院 総合健診センター

TEL:029-873-4334

月～土 9:00-17:00(日祝祭日除く)



測定内容に関するお問い合わせ

PreMedica

株式会社プリメディカ

フリーダイヤル 0120-39-5119

受付時間：月～金10:00-18:00 土日祝除く

<検査に関する注意事項>

※当検査は疾患の有無を確定するためのものではありません。

※本検査結果に記載されている生活習慣アドバイスは、菌叢改善や 症状改善を保証するものではありません。

※基礎疾患等で既に医療機関で食事指導を受けている場合や、気になる症状がある場合は医師の指示を優先してください。