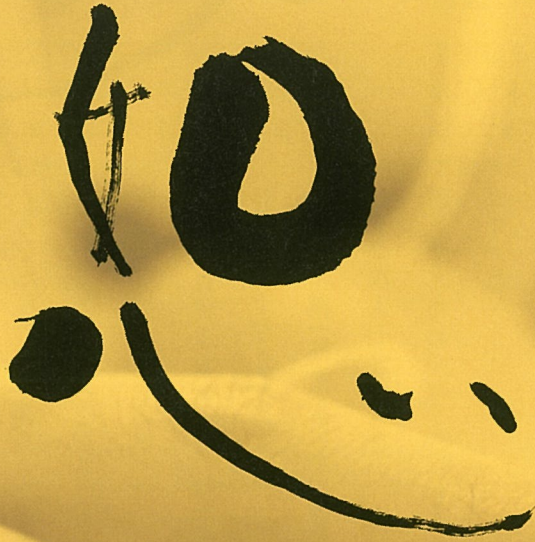


白根大通病院

Shirone Ohdori Hospice

ホスピスのご案内



だから、人にしてもらいたいと思うことは何でも、
あなたがたも人にしなさい（マタイ福音書7章12節）

ソレ恕カ、己ノ欲セザルトコロハ、
人ニ施コスコトナカレ（論語衛靈公篇第15）

白根大通病院ホスピスの 目指していること

- 悪性腫瘍に伴う痛みなどの不快な症状のコントロール
- 可能な限り積極的にその人らしく生きられるための援助
- ご家族の心身の健康の維持と回復のための支援



ホスピスではあなたが主役です。

あなたらしく生きていただくために、職員一同が心をひとつにして、あなたのご希望に応えたいと願っています。

病気に伴う身体の苦痛を軽くするためには最善を尽くします。

また、精一杯生きた今日の喜びを、ご家族やご友人と分かち合い、明日への力と希望とするためのお手伝いをさせていただきます。

私たちには、ご家族やご友人の代わりになる資格はありませんが、少しでもあなたに近い存在でありたいと願っています。

あなたのご家族や大切な方の心身の健康についても心配りと支援をさせていただきます。

あなたの人生を完成するために、職員だけでなく、その時々あなたに必要なボランティアの参加も計画したいと考えています。あなたらしく生きるために、あなたが必ず必要なときに、ホスピスをご利用ください。

スタッフ一同

入院の対象となる方	医師により、治癒を目指した治療よりも、痛みなど不快な症状の緩和を行うことが適切と判断された悪性腫瘍の患者様が対象です。
入院申込・手続き・入院決定	<p>①地域連携室にご連絡ください。TEL:025-362-0310(地域連携室直通)ホスピス入院相談の予約について、ご相談します。</p> <p>②ホスピス入院相談を受けていただきます。 ご本人が受診できないときはご家族等の代理でも結構です。</p> <p>③ホスピス入退棟判定会にて入院の適否を判断いたします。</p> <p>④判定会の判断の後、入院の適否と入院日につきご通知いたします。</p>
入院費用	一般病棟に入院の場合と同様に、各種の健康保険や高額医療費助成制度が適用されます。
室料差額 (差額ベッド代:税抜き)	6階病棟の11の特別室は一日当たり A:2,000円 B:3,000円 C:5,000円 D:8,000円
ホスピス入院相談	毎週月～金曜日 14:30～16:30 予約制(※祝日は除きます) 予約先:地域連携室 TEL:025-362-0310(地域連携室直通)

ホスピスQ & A

Q.

ホスピスでは治療は受けられますか？

A.

ホスピスでは、抗がん剤などを使用したがんに対する根本的な治療は行っておりません。痛みなど苦痛な症状に対する治療を中心にを行います。また、必要に応じて点滴をしたり、感染症に対して抗生剤治療を行うこともあります。

Q.

ホスピスに入院するためには、病名やホスピスについて知っている必要がありますか？

A.

必ずしもその必要はありません。ホスピスでは、できるだけご希望に沿った緩和治療やケアを提供させて頂きます。納得の上でそれらを進めていくためには、病名やホスピスについて知っていただくことが大切になります。

Q.

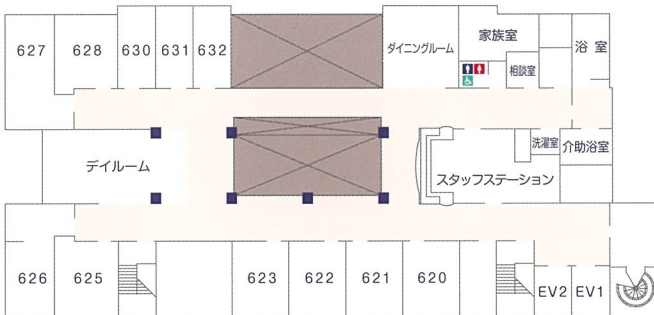
退院されるケースもありますか？

A.

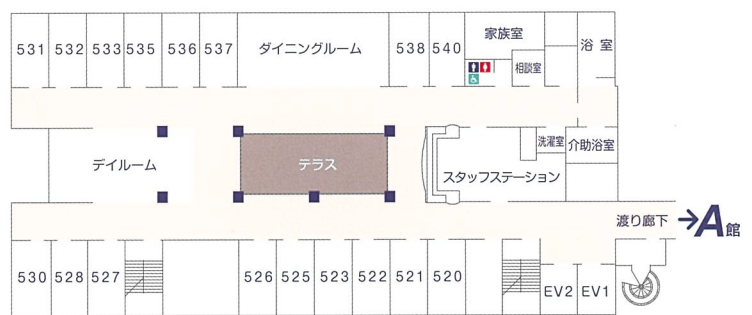
さまざまな苦痛状況が落ち着いて、一時退院される患者さまもおられます。退院後は、ホスピス外来で引き続き診させていただきます。

フロア案内

6F



5F



5F 病室



5F ダイニングルーム



6F 病室 (特別室A)



6F 病室 (特別室B)



6F 病室 (特別室C)



6F 病室 (特別室D)



6F 空中通路



6F 廊下



6F デイルーム



<http://www.jojinkai.com/shirone/>

〒950-1203 新潟県新潟市南区大通黄金4丁目14番地2

TEL.025-362-0260

FAX.025-362-0272

アクセス

●バス(新潟交通)

急行:新潟駅万代口前より「白根・潟東営業所ゆき」へ乗車
(所要時間40分)「白根大通病院前」下車

普通:青山より「潟東営業所ゆき」へ乗車
(所要25分)「大通黄金4丁目」下車、徒歩5分

●タクシー

JR新潟駅より約30分

●お車

北陸自動車道 新潟西インターより約15分

関連施設の連絡先

医療法人社団 白美会の施設

介護老人保健施設 白根ヴィラガーデン(100名)

〒950-1203 新潟県新潟市南区大通黄金7丁目10番地2

TEL.025-362-0777 FAX.025-362-0776

新潟西蒲メディカルセンター病院(165床)

〒953-0041 新潟県新潟市西蒲区巻甲4368番地

TEL.0256-72-3111 FAX.0256-72-0505

介護老人保健施設 槇の里(99名)

〒953-0041 新潟県新潟市西蒲区巻甲4363番地

TEL.0256-72-0331 FAX.0256-72-0330

さくらクリニック(19床)

〒959-1384 新潟県加茂市寿町9番10号

TEL.0256-52-9511 FAX.0256-53-3835

介護老人保健施設 さくら苑(100名)

〒959-1327 新潟県加茂市千刈2丁目8番13号

TEL.0256-53-5353 FAX.0256-53-5352

